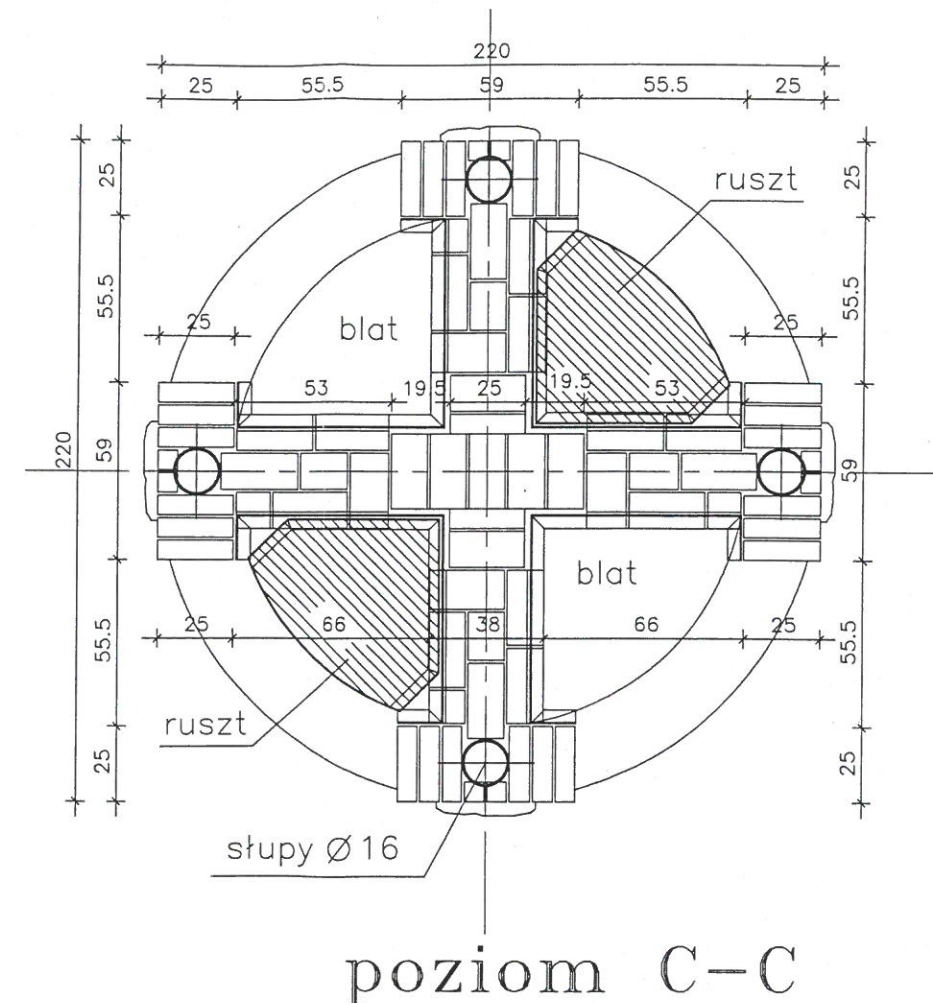
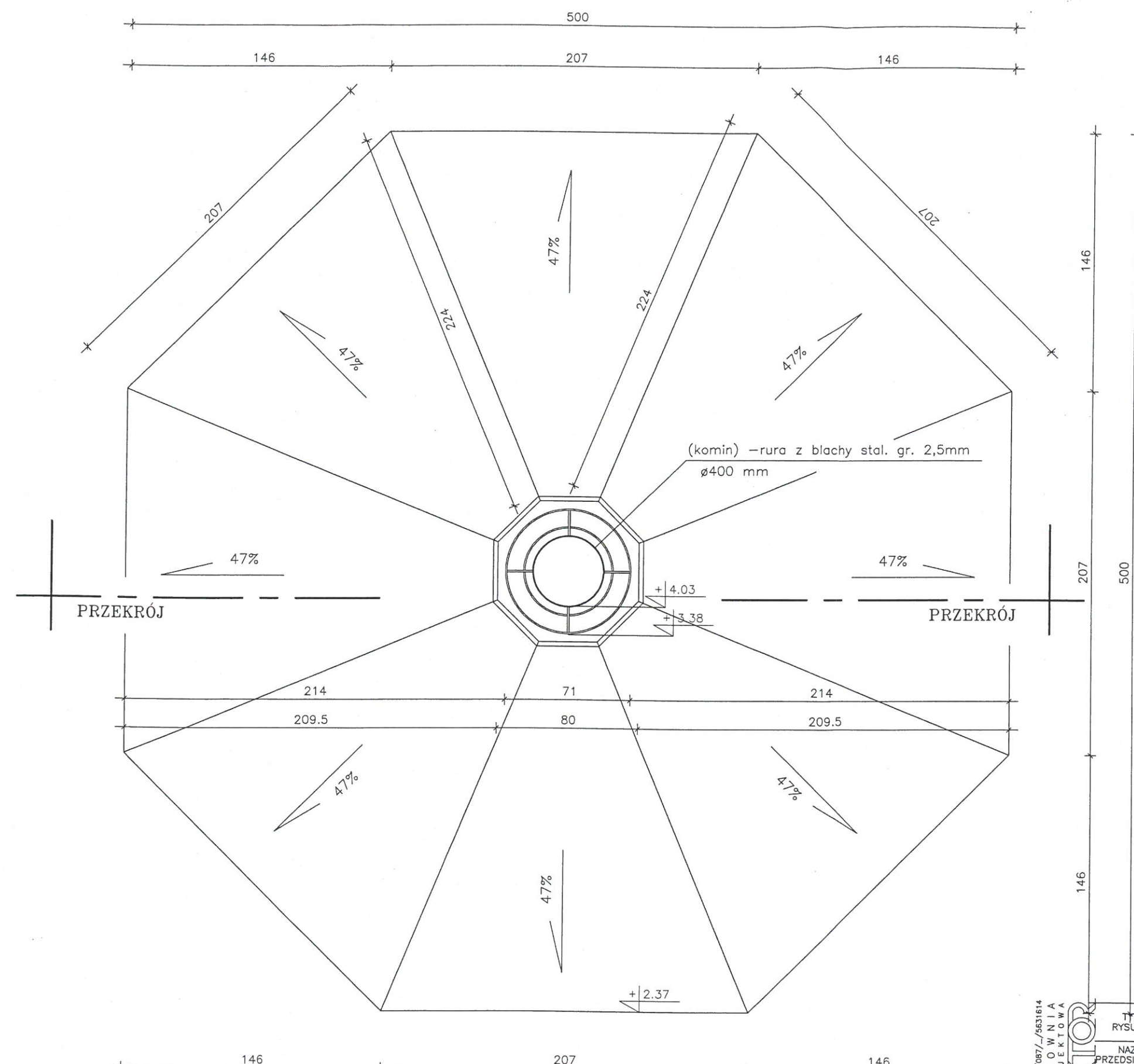


RZUT PRZYZIEMIA



<p>TYTUŁ RYSUNKU</p> <p>RZUT PRZYZIEMIA</p>		<p>SKALA</p> <p>1:25</p>
<p>NAZWA PRZEDSIĘWZIĘCIA</p> <p>„Utworzenie miejsca rekreacji w miejscowości Czarna Wieś</p>		<p>1</p> <p>A</p>
<p>ADRES INWESTYCJI NR GEDEZYJNY</p> <p>0005 Czarna Wieś dz. nr ewid. 139/7 jednostka ewidencyjna: 200404 „S-Rajgród”</p>		
<p>PROJEKTANT</p> <p>mgr inż. arch. P.P. Kuczyński – Szulebacher</p>		<p>mgr inż. arch. Piotr Dec</p> <p>upr. bud. do projektowania w specjalności architektonicznej nr ewid. B-PdOKK/13.2006</p>
<p>nr uprawnień</p> <p>nr upr. proj. bud. B/5/02</p>		
<p>podpis</p> <p><i>[Signature]</i></p>		<p>ADAPTACJA</p> <p>upr. bud. do projektowania w specjalności architektonicznej nr ewid. B-PdOKK/13.2006</p>

RZUT DACHU

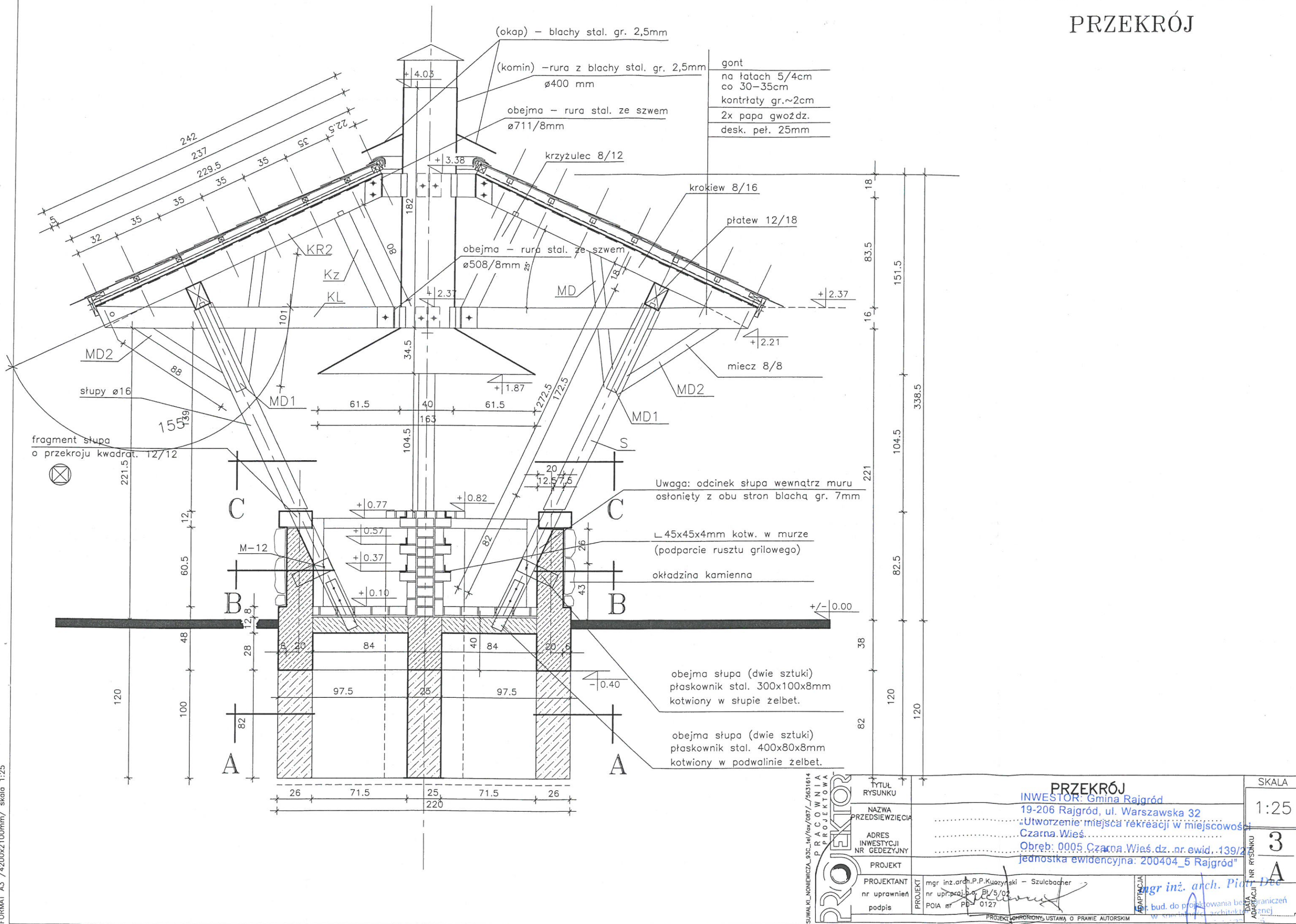


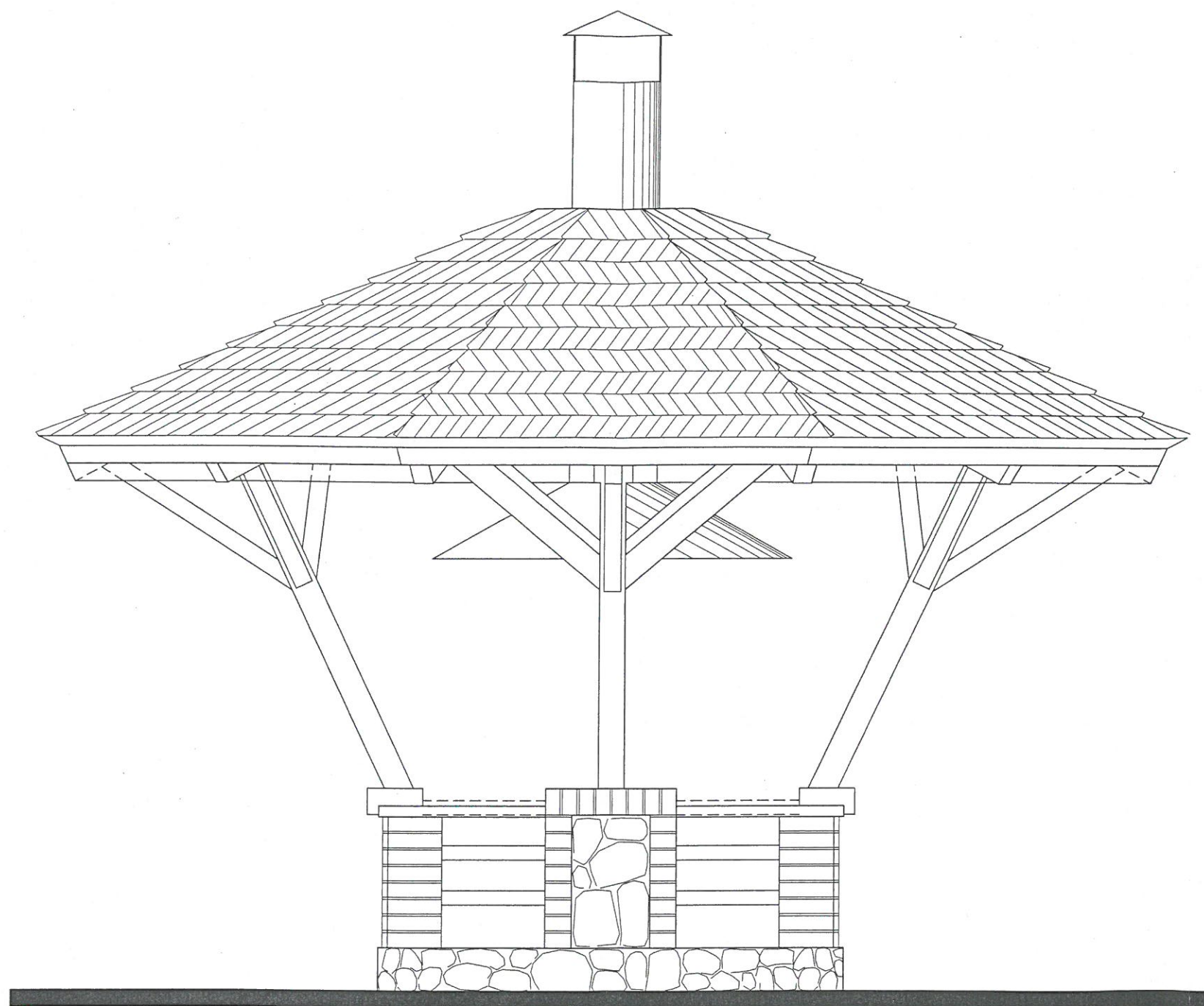
POKRYCIE - GONT DREWNIANY

SUWAŁKI, NONIEWICZA 93C, tel./fax 087/5631614		PRACOWNIA PROJEKTOWA		PRZEKŁAD	
Tytuł rysunku		RZUT DACHU		SKALA	
Nazwa przedsięwzięcia		INWESTOR: Gmina Rajgród		1:25	
Adres inwestycji nr geodezyjny		19-206 Rajgród, ul. Warszawska 32...		2	
Projekt		„Utworzenie miejsca rekreacji w miejscowości Czarna Wieś”		A	
Projektant		Obrob.: 0005 Czarna Wieś dz. nr ewid. 139/57			
Nr uprawnień		jednostka ewidencyjna: 200404_5 Rajgród			
Podpis		mgr inż. arch. P. P. Kuczyński - Szulcacher			
POIA nr PD- 0127		nr upr. proj. bud. Bt/5/02			
ADAPTACJA		mgr inż. arch. Piotr...			
		upr. bud. do projektowania w specjalności architektonicznej			
		nr ewid. Bt-PdOKK/29/2006			
PROJEKT CHRONIONY USTAWĄ O PRAWIE AUTORSKIM					

CP.

PRZEKRÓJ





SUWALKI, NONIEWICZA 93C.1e/for/087/_/5631614 PRACOWNIA PROJEKTOWA PROJEKTOR	TYTUŁ RYSUNKU		WIDOK		SKALA
	NAZWA PRZEDSIĘWZIĘCIA		INWESTOR: Gmina Rajgród 19-206 Rajgród..ul. Warszawska.32..		1:25
	ADRES INWESTYCJI NR GEDEZYJNY		„Utworzenie miejsca rekreacji w miejscowości Czarna Wieś Obreń: 0005 Czarna Wieś dz. nr ewid. 138/27		4
	PROJEKT		jednostka ewidencyjna: 200404_5 Rajgród		A
	PROJEKTANT	mgr inż. arch. P.P. Kuczyński – Szulcacher	mgr inż. arch. Piotr Dec		
	nr uprawnień	nr upr. proj. b.o. B/5/02	nr bud. do projektowania b.o. w specjalności architektury		
podpis	POIA nr PD- 0127	nr ewid. bud. dok. 73/2016			
PROJEKT CHRONIONY USTAWĄ O PRAWIE AUTORSKIM					

SCHEMAT ZADASZENIA

OBJAŚNIENIA:

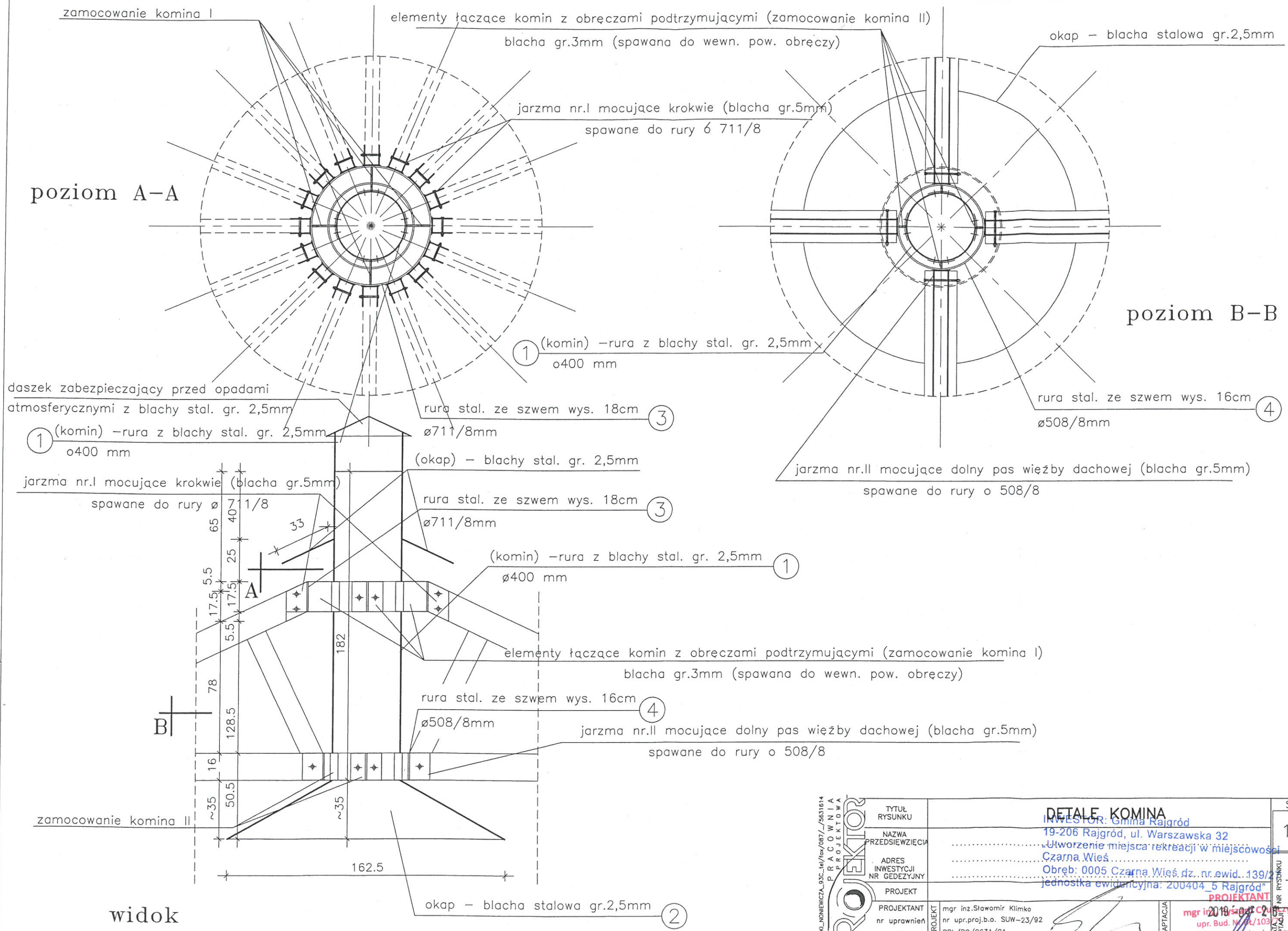
- 1 jarzma mocujące dolny pas wieży dachowej (blacha gr.5mm) spawane do rury \varnothing 508/8
- 2 jarzma mocujące krokiew (blacha gr.5mm) spawane do rury \varnothing 711/8
- 3 (komin) –rura z blachy stal. gr. 2,5mm \varnothing 400 mm
- 4 rura stal. ze szwem wys. 18cm \varnothing 711/8mm
- 5 rura stal. ze szwem wys. 16cm \varnothing 508/8mm

KLASA DREWNA C24

TYTUŁ RYSUNKU		SCHEMAT ZADASZENIA		SKALA
NAZWA PRZEDSIĘWZIĘCIA		INWESTOR: Gmina Rajgród		1:25
ADRES INWESTYCJI NR GEDEZYJNY		19-206 Rajgród, ul. Warszawska.32...		2
PROJEKT		„Utworzenie miejsca rekreacji w miejscowości Czarna Wieś		K
PROJEKTANT		Obrob. 0005 Czarna Wieś dz. nr ewid. 139/7		
nr uprawnień		jednostka ewidencyjna: 200404_5 Rajgród		
podpis		mgr inż. Sławomir Klimko		
		nr upr.proj.b.o. SUW-23/92		
		PDL/B0/0631/01		
		mgr inż. Ryszard Cyfarczyk		
		upr. Bud. Bt/10/79		
		specjalność konstrukcyjna		
		z § 5 ust.1, 96 ust.1 i 3		
		zam. Białystok, ul. Proletariacka 13/17		

poziom A-A

poziom B-B



SUWAŁKI NONIEWICZA 93C... PRACOWNIA PROJEKTOWA PROJEKT	TYTUŁ RYSUNKU	DETAL KOMINA		SKALA 1:20
	NAZWA PRZEDSIĘWZIĘCIA	INWESTOR: Gmina Rajgród 19-206 Rajgród, ul. Warszawska 32 Utworzenie miejsca rekreacji w miejscowości Czarna Wieś		
	ADRES INWESTYCJI NR GEDEZYJNY	Obwód: 0005 Czarna Wieś dz. nr. ewid. 139/2 Jednostka ewidencyjna: 200404_5 Rajgród		
	PROJEKT	mgr inż. Sławomir Klimko nr upr. proj. b.o. SUW-23/92 PDL/BO/0631/01		
PROJEKTANT nr uprawnień podpis	PROJEKT	mgr inż. Sławomir Klimko nr upr. proj. b.o. SUW-23/92 PDL/BO/0631/01		DATA I LOKALIZACJA
PROJEKT CHRONIONY USTAWĄ O PRAWIE AUTORSKIM				