

# INWENTARYZACJA

PROJEKT:

## **INWENTARYZACJA BUDYNKU USŁUGOWEGO**

położonego w 19-206 Kosówce 43, gmina Rajgród, powiat grajewski,  
województwo podlaskie, na dz. ew. nr 144/3, identyfikator działki  
200404\_5.0011.144/3

INWESTOR:

### **URZĄD MIEJSKI W RAJGRODZIE**

UL. Warszawska 32  
19-206 Rajgród

JEDNOSTKA PROJEKTOWA:

TOMDACH sp. z o. o.  
Sajzy 4A  
19-300 Ełk

ARCHITEKTURA:

projektant: mgr inż. arch. Marcin Szulc                      nr upr. MA/031/15

---

SAJZY / STYCZEŃ 2020

## 1. PRZEZNACZENIE I PROGRAM UŻYTKOWY BUDYNKU

### 1.1. Przeznaczenie i program użytkowy obiektu

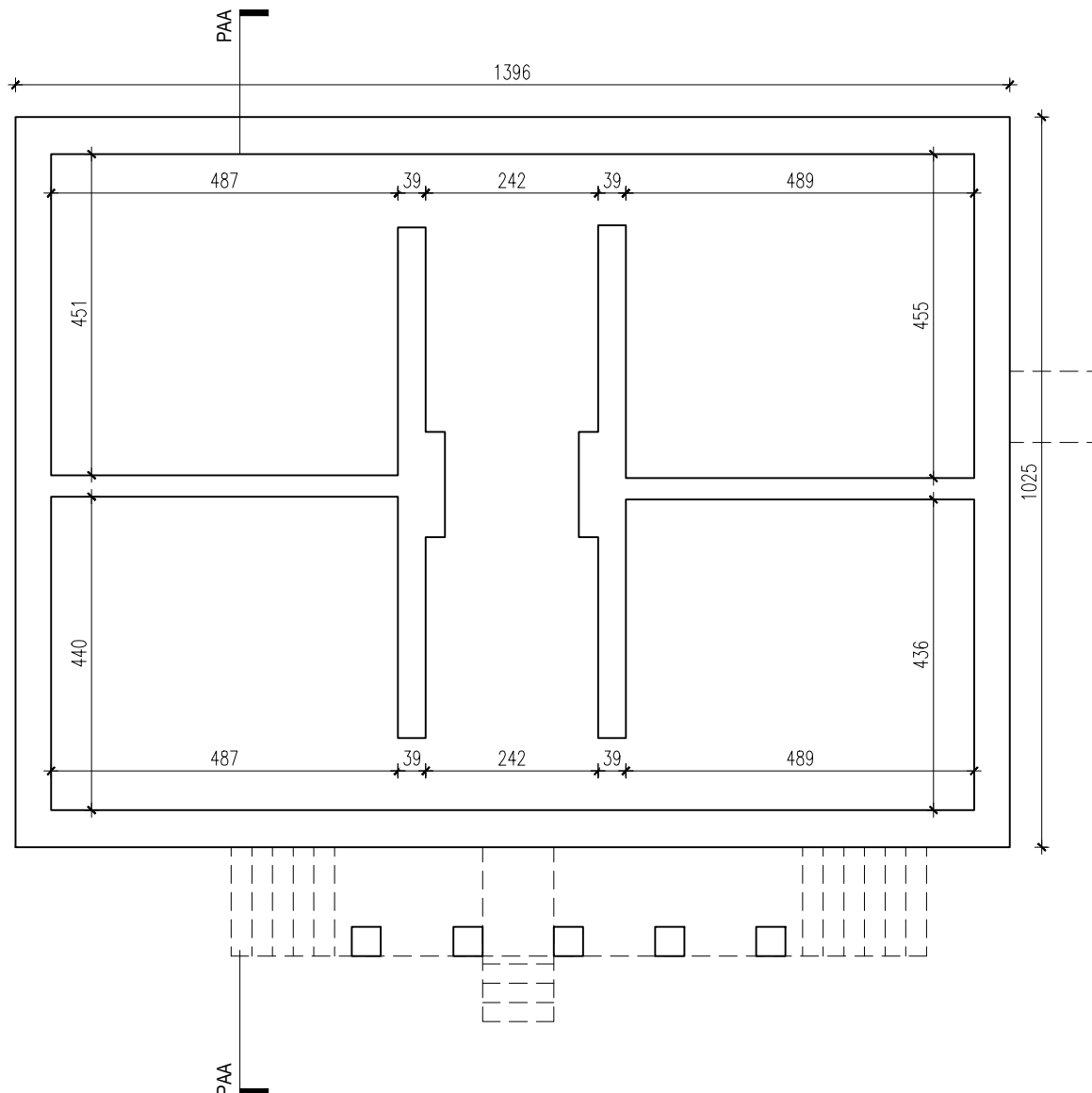
Przedmiotem inwentaryzacji jest budynek usługowy położony w 19-206 Kosówce 43, gmina Rajgród, powiat grajewski, województwo podlaskie, na dz. ew. nr 144/3, identyfikator działki 200404\_5.0011.144/3.

### 1.2. Charakterystyczne parametry techniczne dotyczące programu, kubatury i powierzchni

Powierzchnia zabudowy	<b>144,0m<sup>2</sup></b>
Powierzchnia całkowita	288,0m <sup>2</sup>
powierzchnia użytkowa parteru	<b>118,84m<sup>2</sup></b>
powierzchnia piwnicy	109,64m <sup>2</sup>
kubatura	<b>1131,0m<sup>3</sup></b>
wysokość kondygnacji parteru	ok. 3,32m
wysokość piwnicy	ok. 2,02m
długość budynku	13,96m
szerokość budynku	10,25m
wysokość budynku	8,43m

### 1.3. Zbiorcze zestawienie powierzchni

NR	NAZWA	POW.	POSADZKA
PIWNICA			
001	PIWNICA	87,39	WYLEWKA
002	KOTŁOWNIA	22,25	WYLEWKA
	razem	<b>109,64</b>	
PARTER			
101	SALA 1	73,18	GRES
102	ANEKS SOCJALNY	7,12	GRES
103	WC	4,65	GRES
104	SALA 2	22,58	GRES
105	ANEKS SOCJALNY	11,31	WYL. MALOWANA
	razem	<b>118,84</b>	



URZĄD MIEJSKI W RAJGRODZIE  
UL. WARSZAWSKA 32  
19-206 RAJGRÓD

INWESTOR

INWENTARYZACJA  
BUDYNKU USŁUGOWEGO  
19-206 KOSÓWKA, GM. RAJGRÓD  
DZ. EW. NR 144/3

PROJEKT

TOMDACH SP. Z O.O.  
SAJZY 4A  
19-300 EŁK

JEDNOSTKA PROJEKTOWA

INW

FAZA

A

BRANŻA

RZUT FUNDAMENTÓW

TYTUŁ RYSUNKU

MGR INŻ. MARCIN SZULC  
PROJEKTANT / SPEC. ARCH. BEZ OGRANICZEN

MA/031/15

NR UPRAWNIEŃ

PODPIS

1:100

SKALA

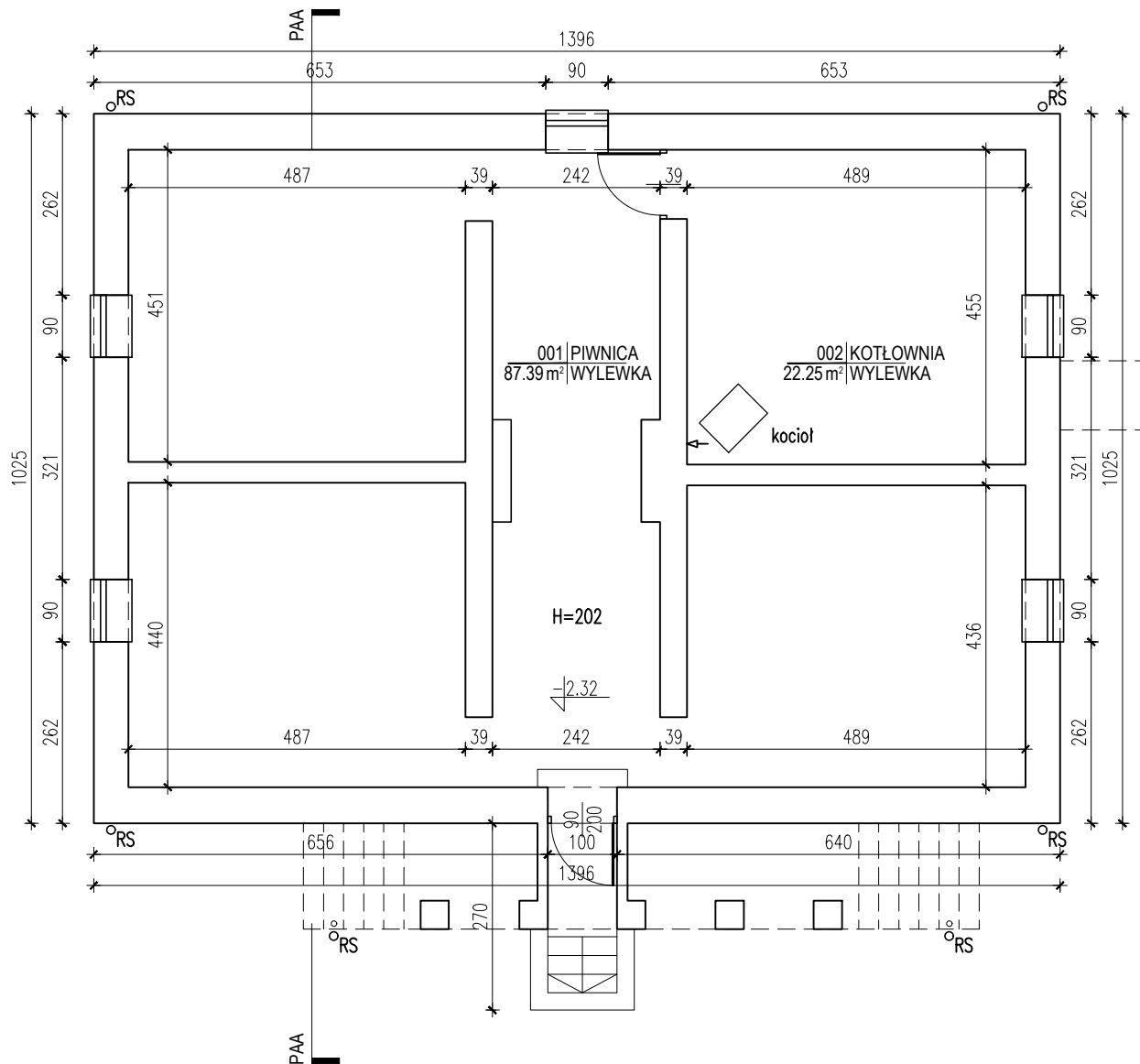
I-01

NR RYSUNKU

01.2020

DATA

NR STRONY



URZĄD MIEJSKI W RAJGRODZIE  
UL. WARSZAWSKA 32  
19-206 RAJGRÓD

INWESTOR

INWENTARYZACJA  
BUDYNKU USŁUGOWEGO  
19-206 KOSÓWKA, GM. RAJGRÓD  
DZ. EW. NR 144/3

PROJEKT

TOMDACH SP. Z O.O.  
SAJZY 4A  
19-300 EŁK

JEDNOSTKA PROJEKTOWA

INW

FAZA

A

BRANŻA

RZUT PIWNICY

TYTUŁ RYSUNKU

MGR INŻ. MARCIN SZULC  
PROJEKTANT / SPEC. ARCH. BEZ OGRANICZEN

MA/031/15

NR UPRAWNIEN

PODPIS

1:100

SKALA

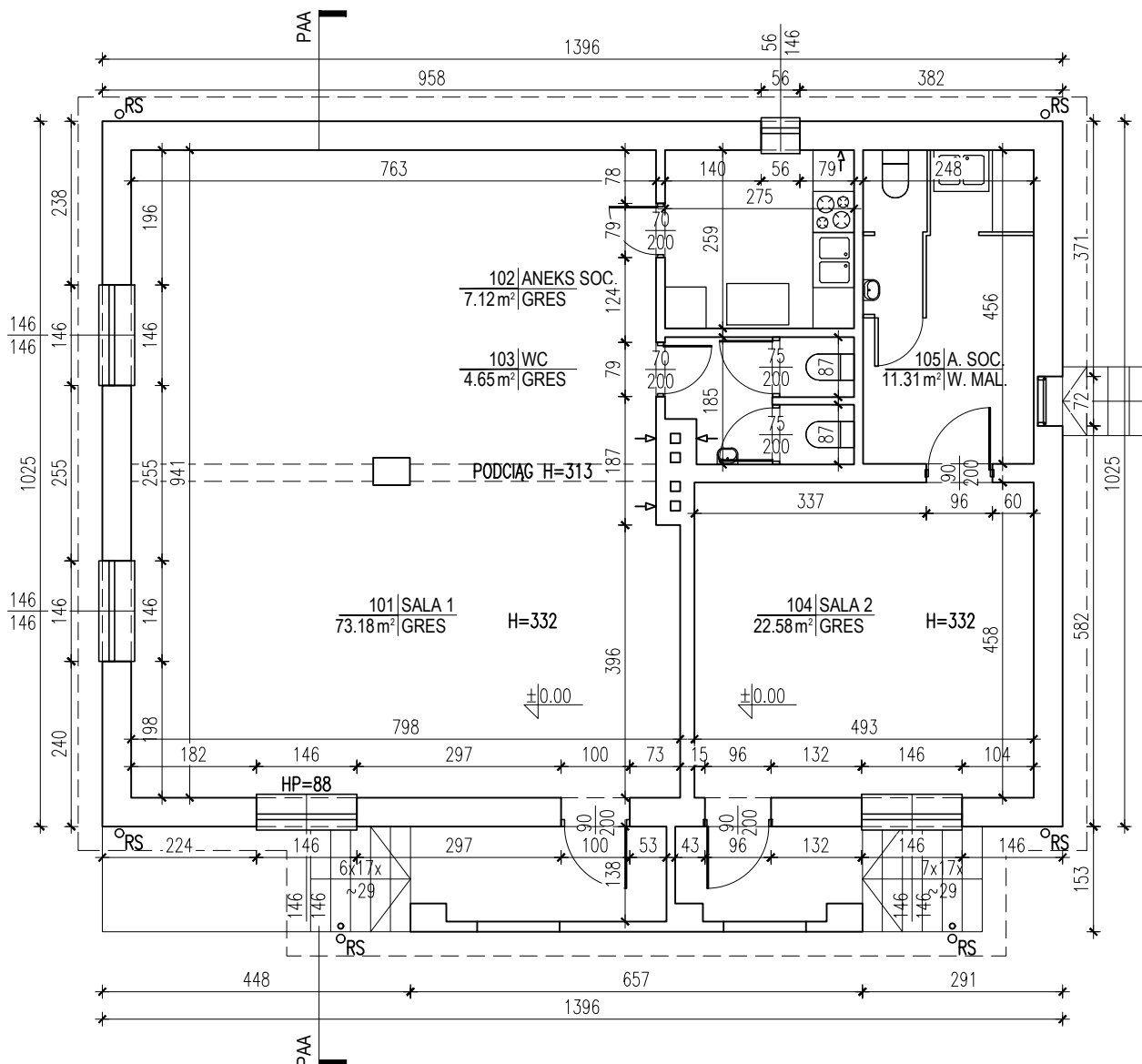
I-02

NR RYSUNKU

01.2020

DATA

NR STRONY



URZĄD MIEJSKI W RAJGRODZIE  
UL. WARSZAWSKA 32  
19-206 RAJGRÓD

INWESTOR

INWENTARYZACJA  
BUDYNKU USŁUGOWEGO  
19-206 KOSÓWKA, GM. RAJGRÓD  
DZ. EW. NR 144/3

PROJEKT

TOMDACH SP. Z O.O.  
SAJZY 4A  
19-300 EŁK

JEDNOSTKA PROJEKTOWA

INW

FAZA

A

BRANŻA

RZUT PARTERU

TYTUŁ RYSUNKU

MGR INŻ. MARCIN SZULC  
PROJEKTANT / SPEC. ARCH. BEZ OGRANICZEN

MA/031/15

NR UPRAWNIENI

PODPIS

1:100

SKALA

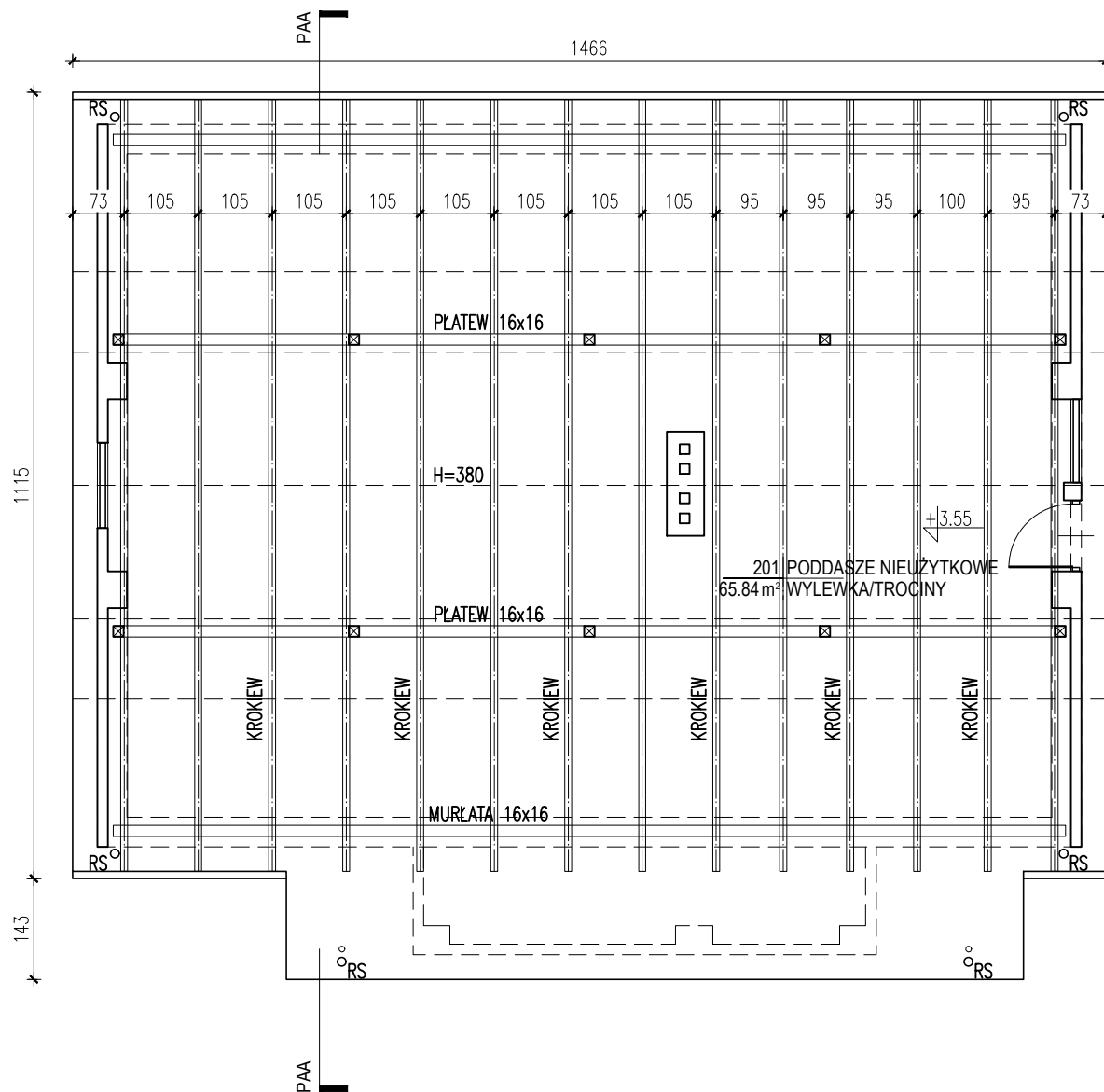
I-03

NR RYSUNKU

01.2020

DATA

NR STRONY



URZĄD MIEJSKI W RAJGRODZIE  
UL. WARSZAWSKA 32  
19-206 RAJGRÓD

INWESTOR

INWENTARYZACJA  
BUDYNKU USŁUGOWEGO  
19-206 KOSÓWKA, GM. RAJGRÓD  
DZ. EW. NR 144/3

PROJEKT

TOMDACH SP. Z O.O.  
SAJZY 4A  
19-300 EŁK

JEDNOSTKA PROJEKTOWA

INW

FAZA

A

BRANŻA

RZUT WIĘZBY DACHOWEJ

TYTUŁ RYSUNKU

MGR INŻ. MARCIN SZULC  
PROJEKTANT / SPEC. ARCH. BEZ OGRANICZEN

MA/031/15

NR UPRAWNIEŃ

PODPIS

1:100

SKALA

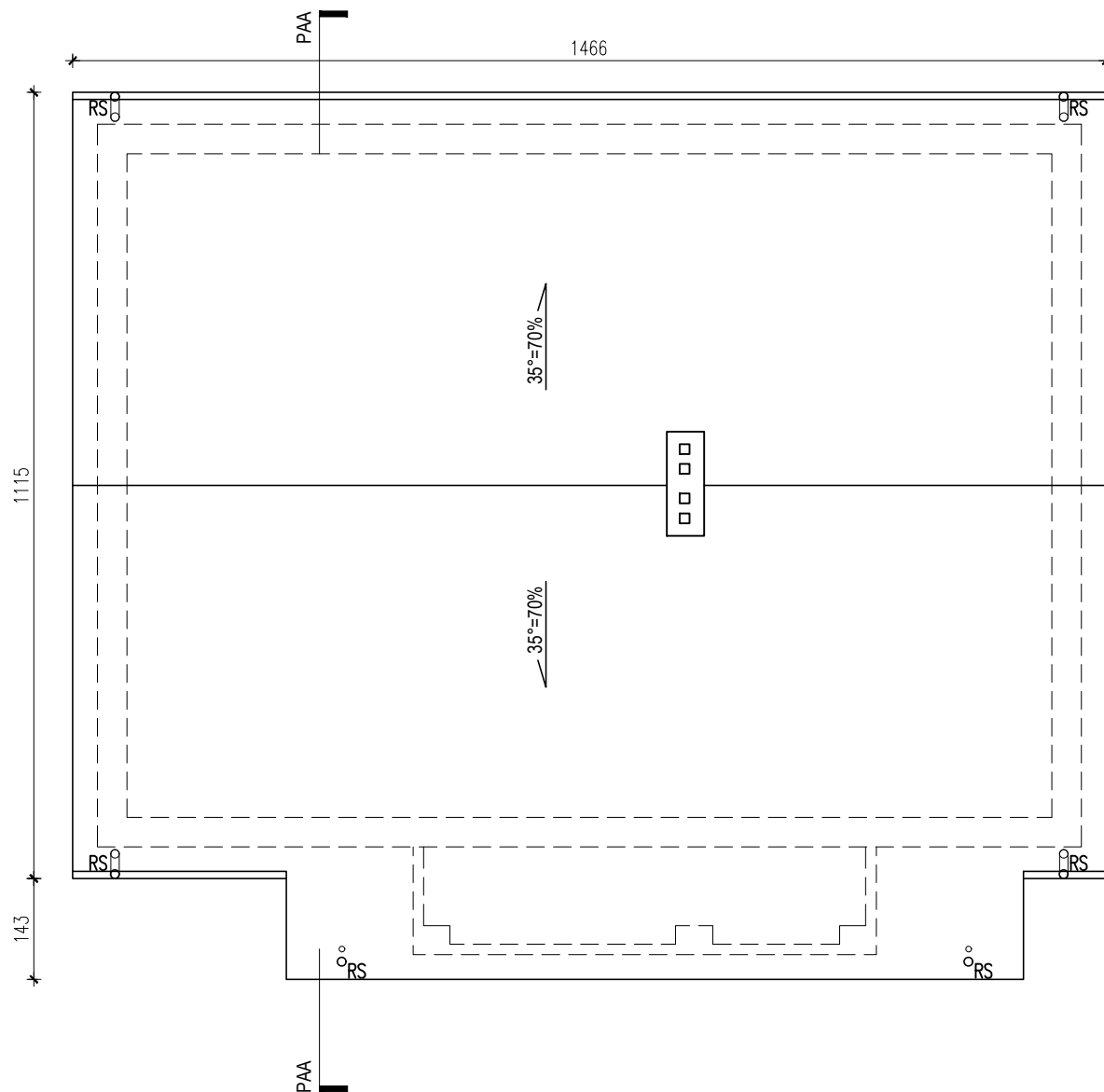
I-04

NR RYSUNKU

01.2020

DATA

NR STRONY



URZĄD MIEJSKI W RAJGRODZIE  
UL. WARSZAWSKA 32  
19-206 RAJGRÓD

INWESTOR

INWENTARYZACJA  
BUDYNKU USŁUGOWEGO  
19-206 KOSÓWKA, GM. RAJGRÓD  
DZ. EW. NR 144/3

PROJEKT

TOMDACH SP. Z O.O.  
SAJZY 4A  
19-300 EŁK

JEDNOSTKA PROJEKTOWA

INW

FAZA

A

BRANŻA

RZUT DACHU

TYTUŁ RYSUNKU

MGR INŻ. MARCIN SZULC  
PROJEKTANT / SPEC. ARCH. BEZ OGRANICZEN

MA/031/15

NR UPRAWNIEŃ

PODPIS

1:100

SKALA

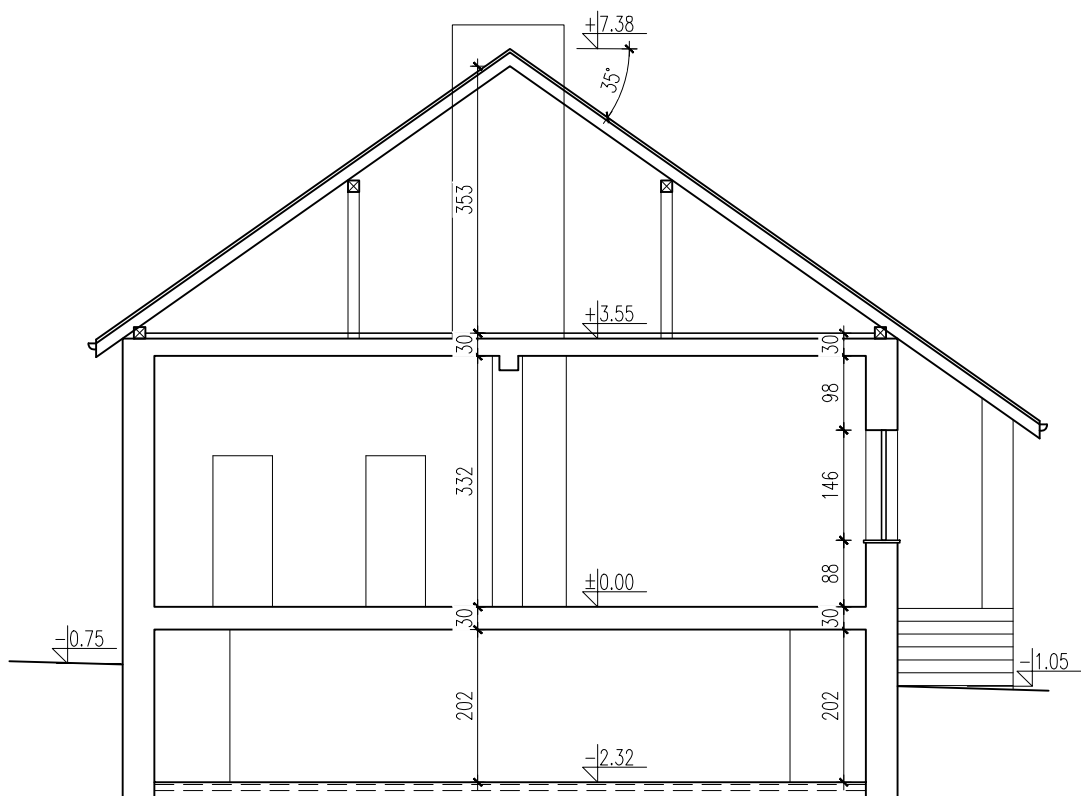
I-05

NR RYSUNKU

01.2020

DATA

NR STRONY



URZĄD MIEJSKI W RAJGRODZIE  
UL. WARSZAWSKA 32  
19-206 RAJGRÓD

INWESTOR

INWENTARYZACJA  
BUDYNKU USŁUGOWEGO  
19-206 KOSÓWKA, GM. RAJGRÓD  
DZ. EW. NR 144/3

PROJEKT

TOMDACH SP. Z O.O.  
SAJZY 4A  
19-300 EŁK

JEDNOSTKA PROJEKTOWA

INW

FAZA

A

BRANŻA

PRZEKRÓJ A-A

TYTUŁ RYSUNKU

MGR INŻ. MARCIN SZULC  
PROJEKTANT / SPEC. ARCH. BEZ OGRANICZEN

MA/031/15

NR UPRAWNIEŃ

PODPIS

1:100

SKALA

I-06

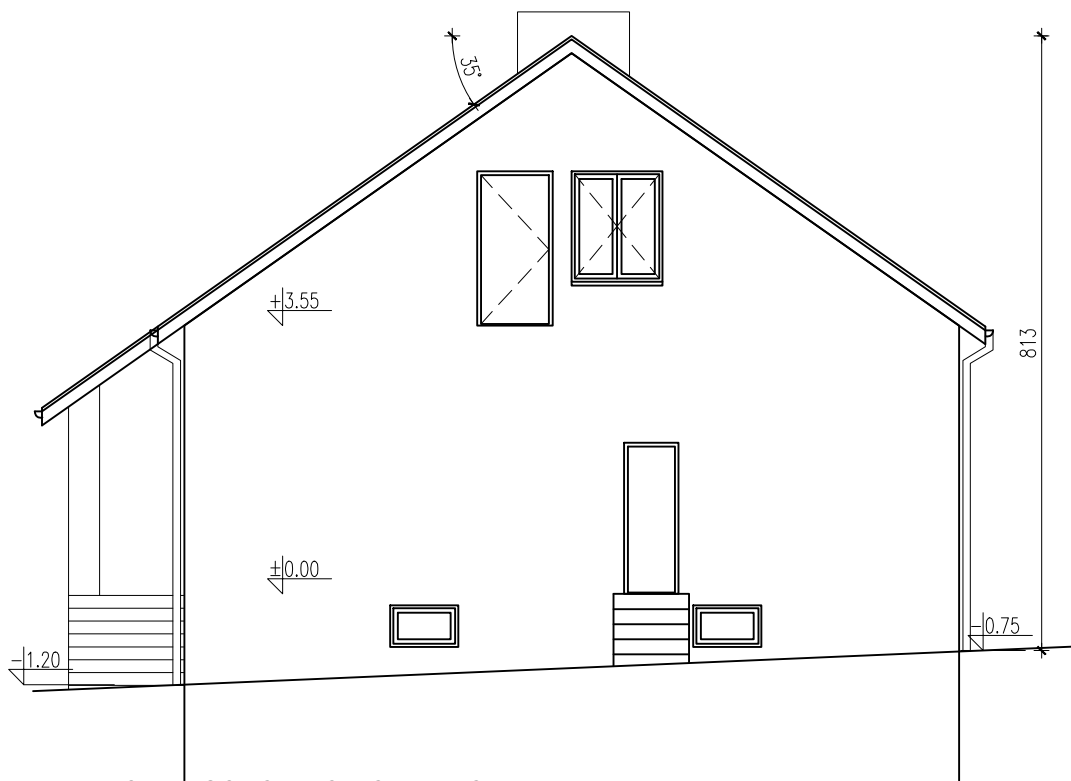
NR RYSUNKU

01.2020

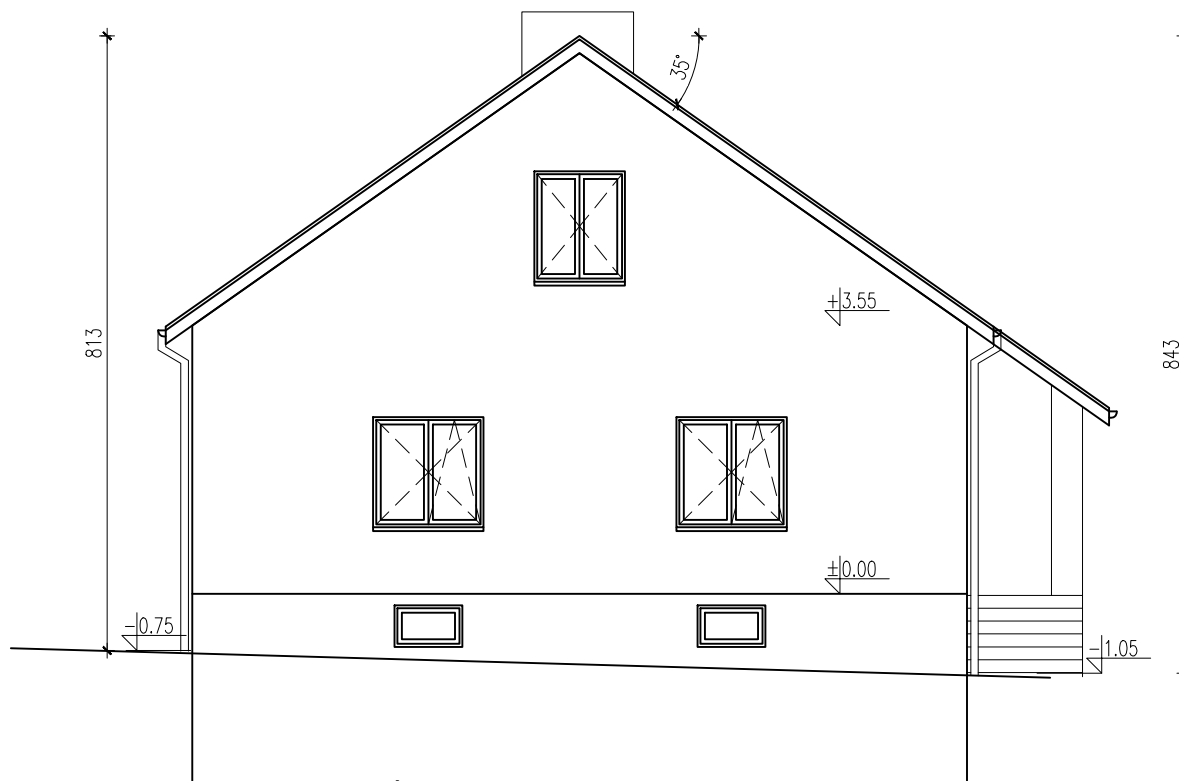
DATA

NR STRONY

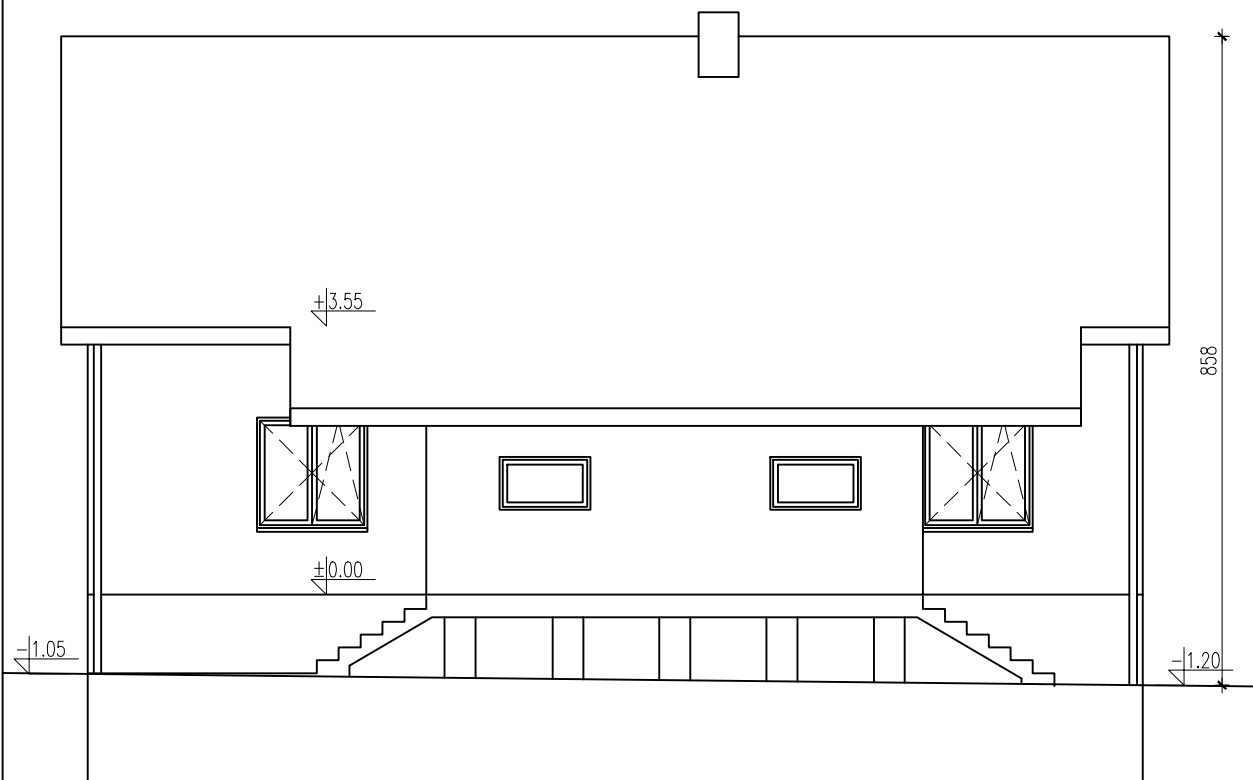




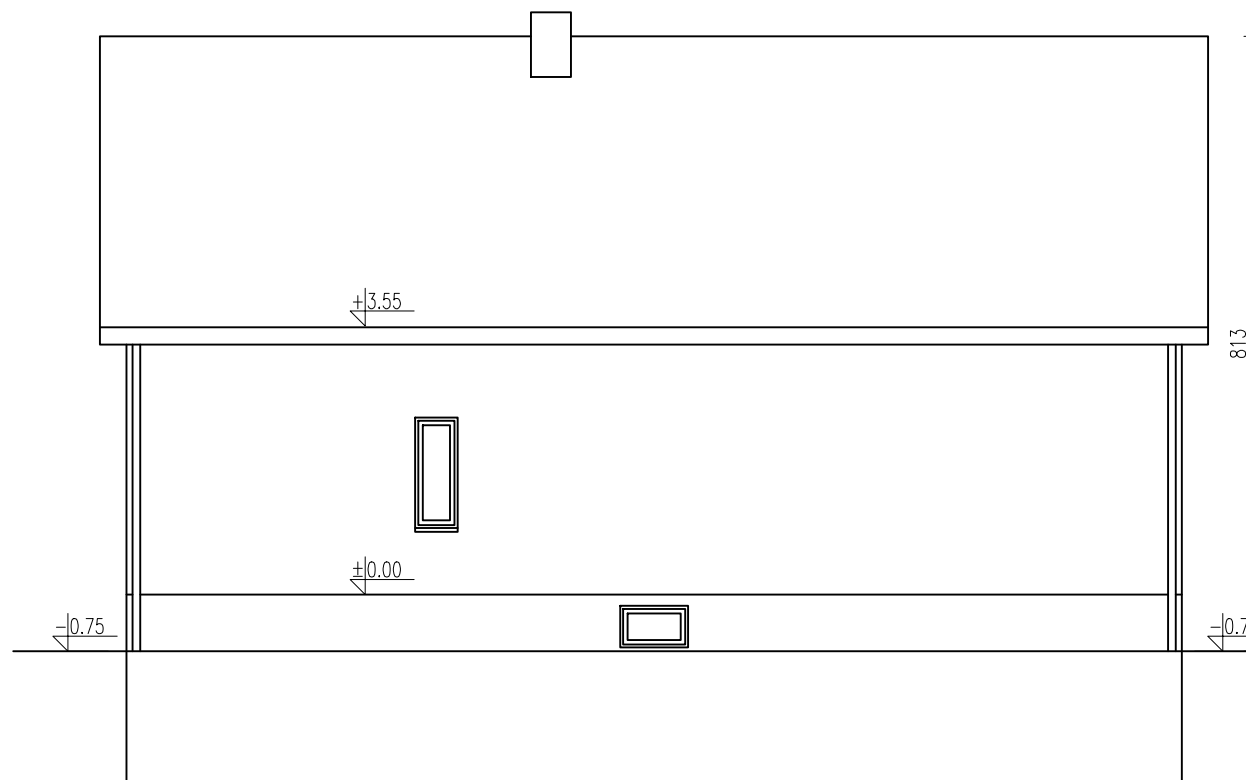
ELEWACJA WSCHODNIO-PÓŁUDNIOWA



ELEWACJA ZACHODNIO-PÓŁNOCNA



ELEWACJA PÓŁUDNIOWO-ZACHODNIA



ELEWACJA PÓŁNOCNO-WSCHODNIA

URZĄD MIEJSKI W RAJGRODZIE UL. WARSZAWSKA 32 19-206 RAJGRÓD			
INWESTOR			
INWENTARYZACJA BUDYNKU USŁUGOWEGO 19-206 KOSÓWKA, GM. RAJGRÓD DZ. EW. NR 144/3			
PROJEKT			
TOMDACH SP. Z O.O. SAJZY 4A 19-300 EŁK			
JEDNOSTKA PROJEKTOWA			
INW		A	
FAZA		BRANŻA	
ELEWACJE			
TYTUŁ RYSUNKU			
MGR INŻ. MARCIN SZULC PROJEKTANT / SPEC. ARCH. BEZ OGRANICZEN		MA/031/15	
		NR UPRAWNIEN	PODPIS
1:100	I-07	01.2020	
SKALA	NR RYSUNKU	DATA	NR STRONY