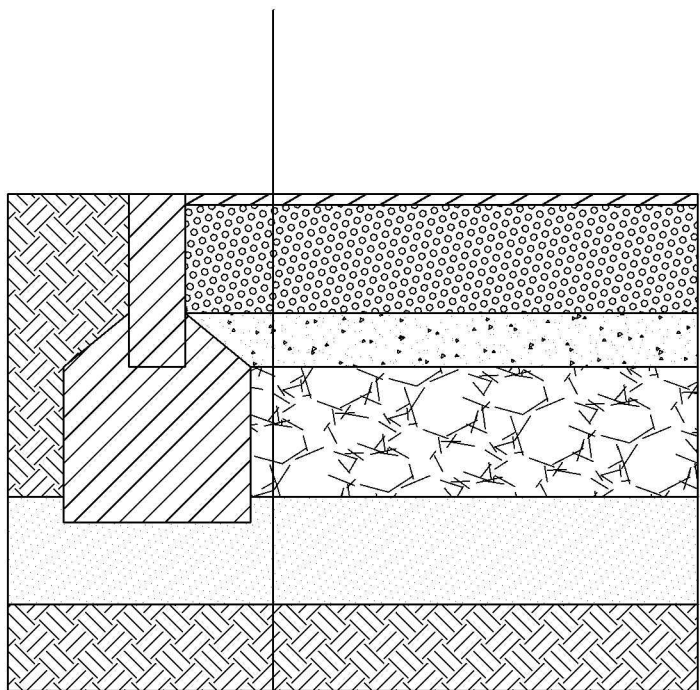


Przekrój dotyczy nawierzchni komunikacyjnej i nawierzchni amortyzacyjnej (nawierzchnie a i b z rysunku nr 6)



Warstwa górna
EPDM 1-4mm , gr. ok. 10mm

Warstwa dolna
SBR 2-8mm, gr. ok.35mm

Warstwa miazgu kamiennego
frakcja 0-5 mm, gr.5cm

Kruszywo łamane
frakcja 0- 32mm, gr.15cm

Piasek kopalny gr. 10cm

Grunt rodzimy

Inwestor : Zespół Szkolno - Przedszkolny w Rajgrodzie		
19-206 Rajgród ul. Szkolna 24		
Obiekt: Szkoła Podstawowa im. Henryka Sienkiewicza w Zespole Szkolno - Przedszkolnym w Rajgrodzie 19-206 Rajgród ul. Szkolna 24		
Przekrój poprzeczny przez nawierzchnię syntetyczną		
Projektant: Marek Michalak upr. nr.: PDOKK/142/09/2010 nr ewid: RP- POIA RP nr PD-0348		Podpis:
Skala 1:100	Data: Sierpień	Rys. nr 6