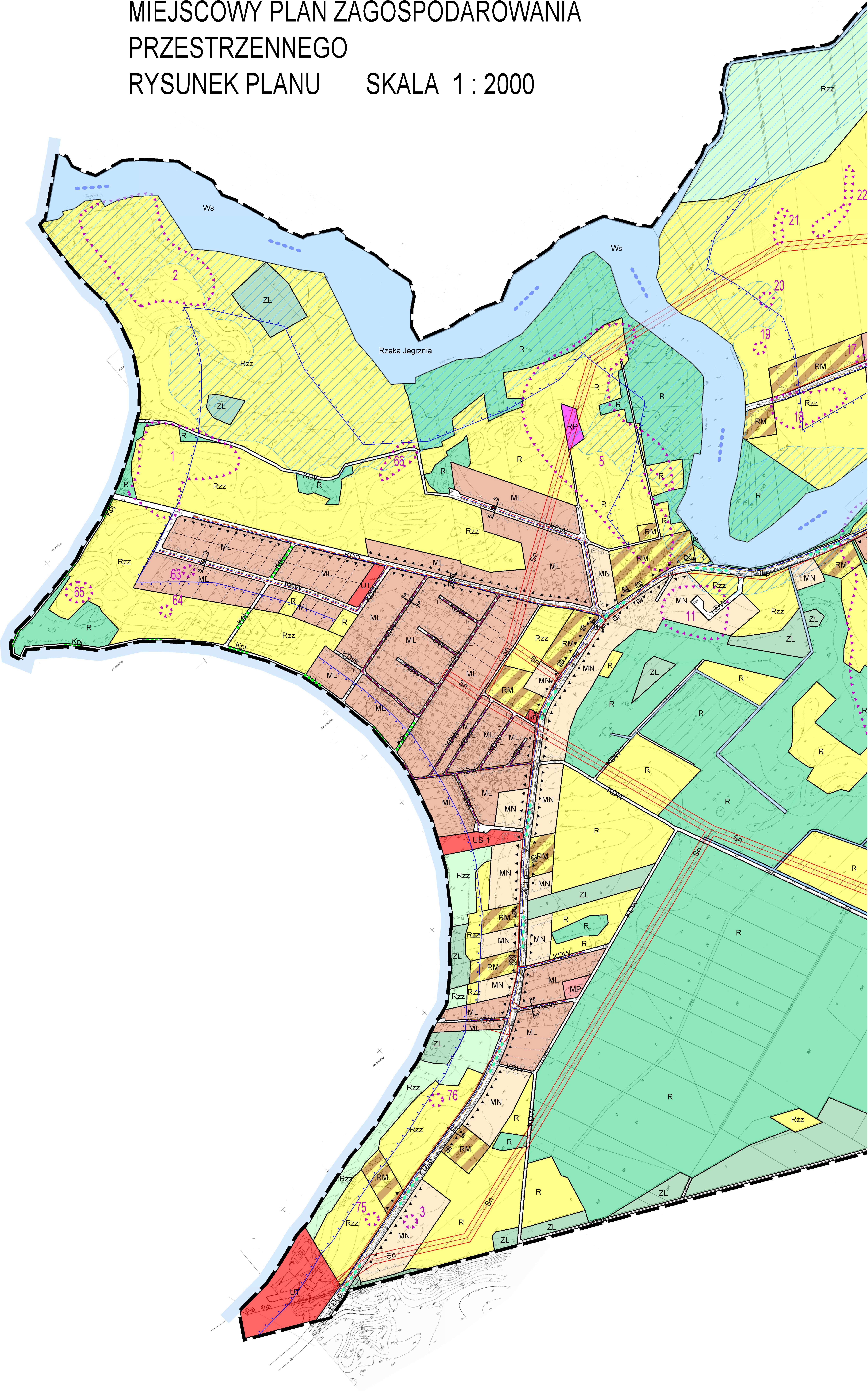


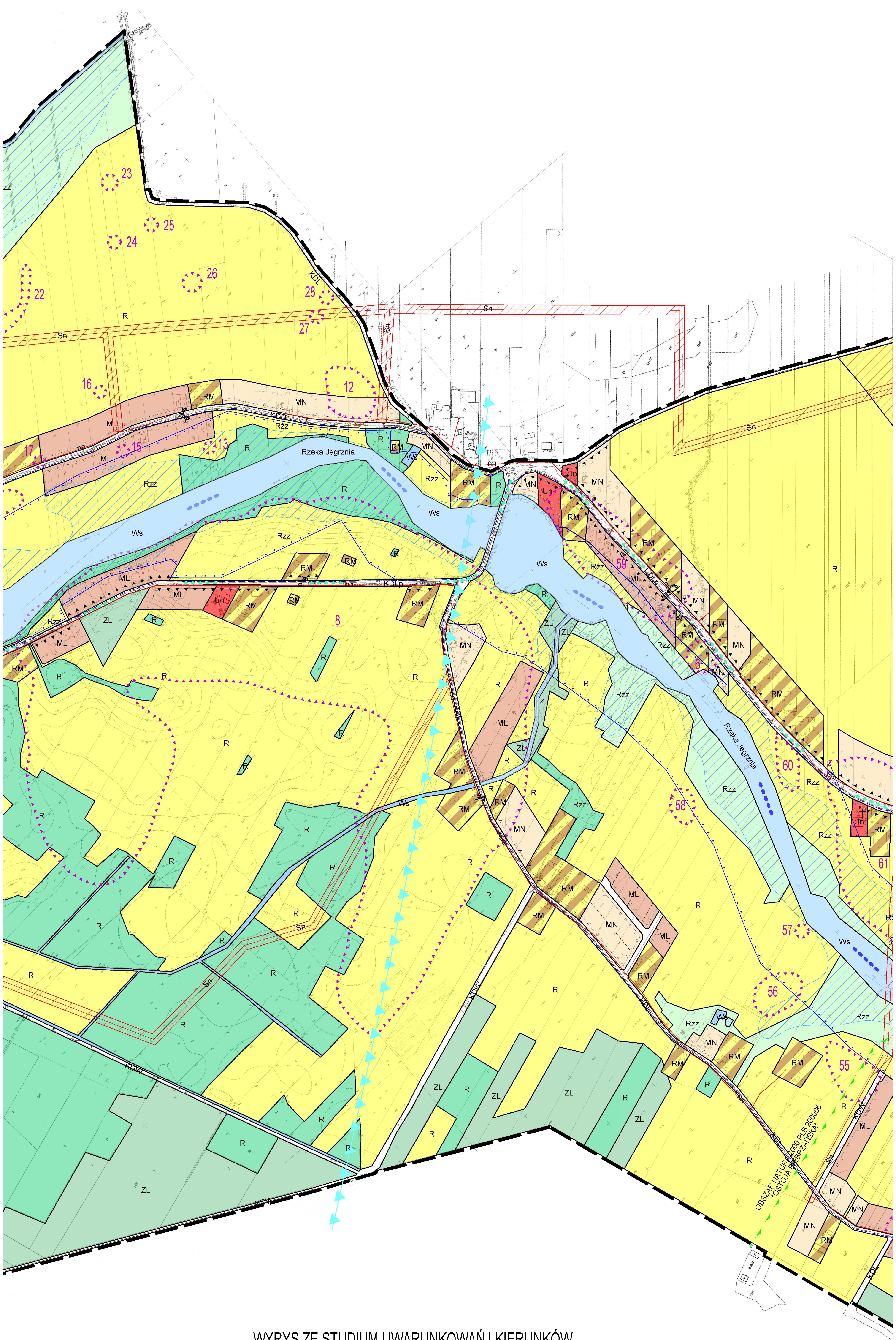
WOŹNAWIEŚ

MIEJSCOWY PLAN ZAGOSPODAROWANIA

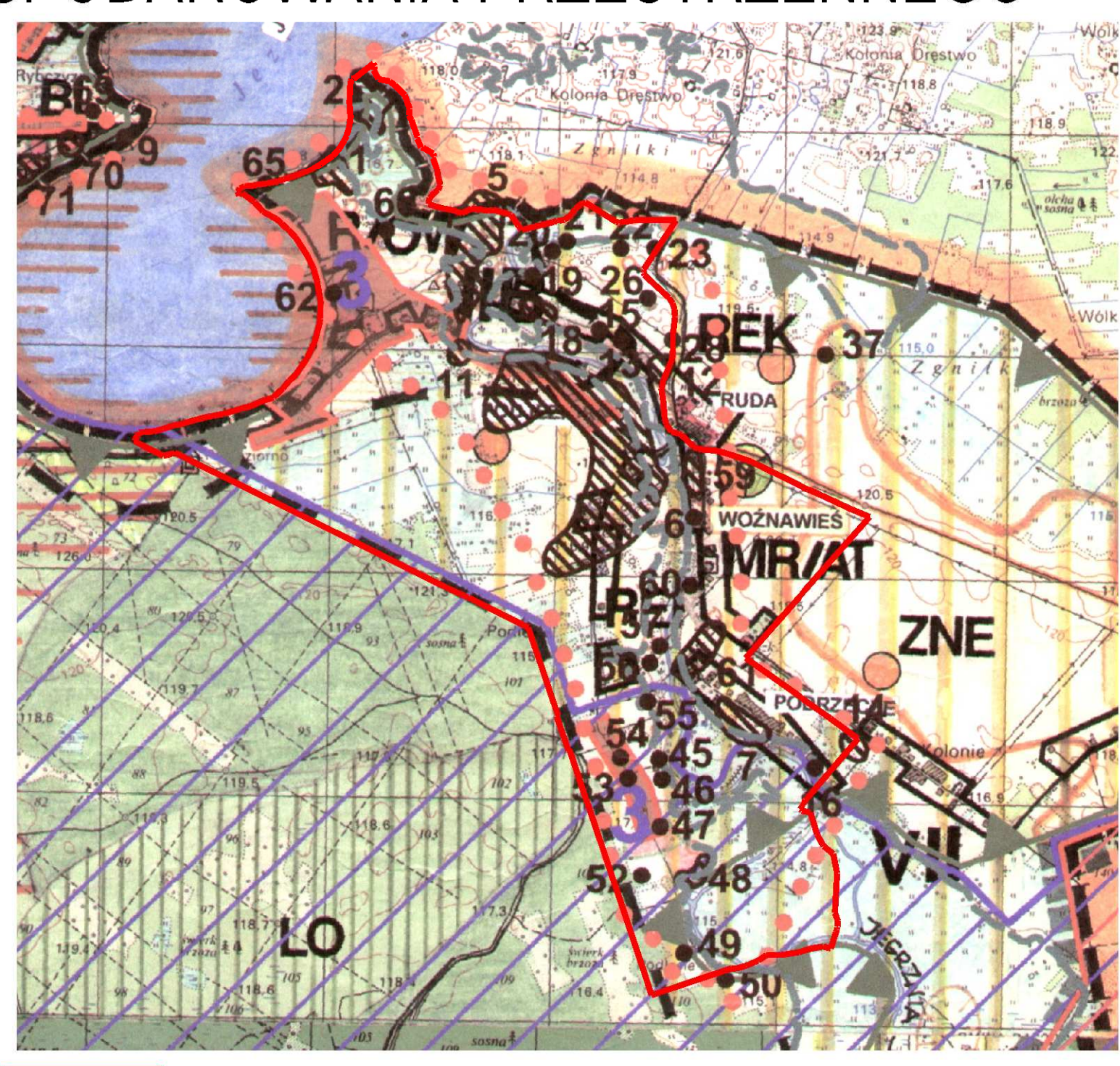
PRZESTRZENNEGO

RYSUNEK PLANU SKALA 1 : 2000

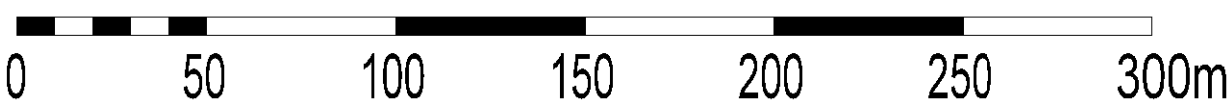




WYRYS ZE STUDIUM UWARUNKOWAŃ I KIERUNKÓW ZAGOSPODAROWANIA PRZESTRZENNEGO



GRANICA OPRACOWANIA PLANU



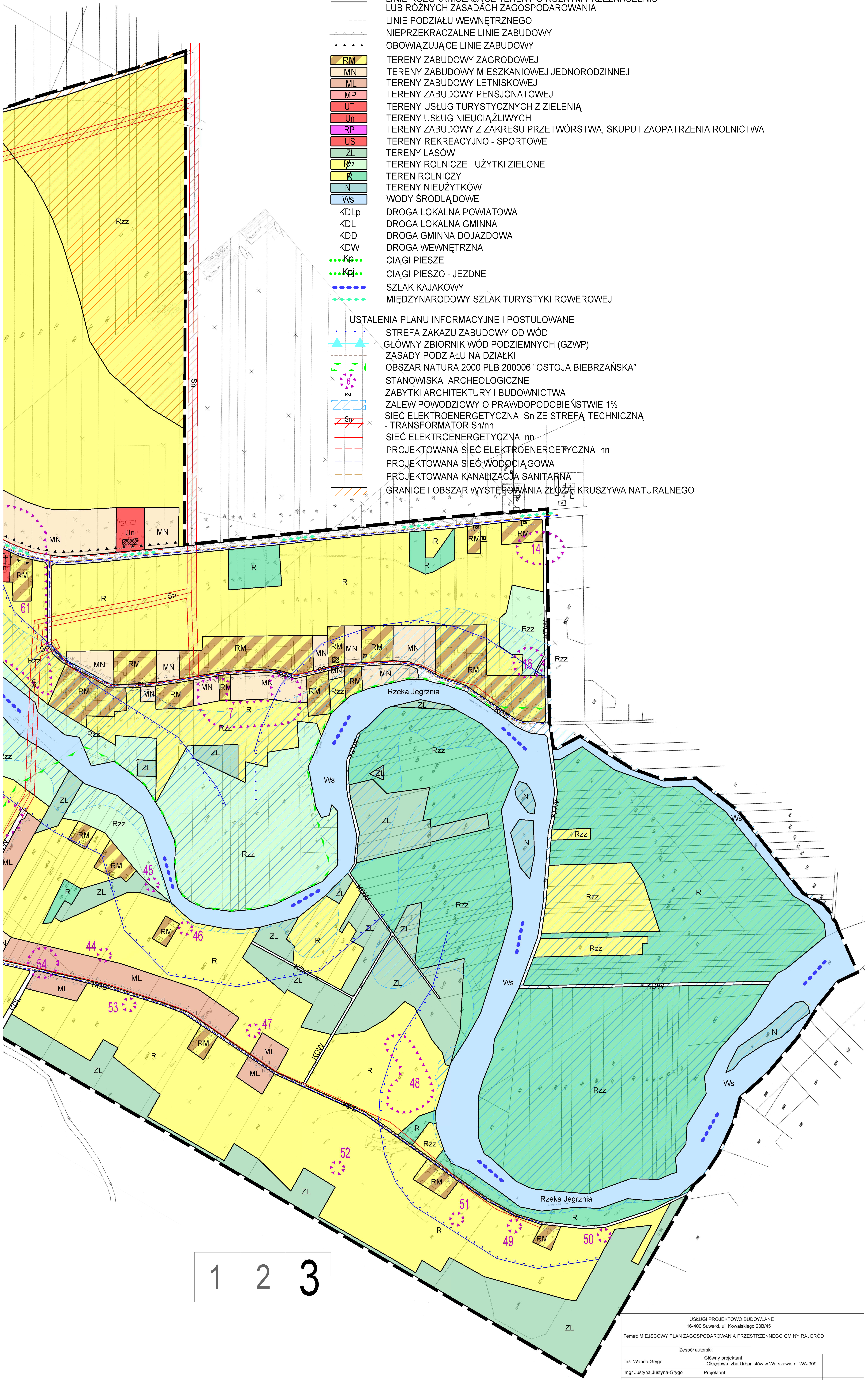
LEGENDA

USTALENIA PLANU OBOWIĄZUJĄCE

- GRANICE OPRACOWANIA PLANU
- LINIE ROZGRANICZAJĄCE TERENY O RÓŻNYM PRZEZNACZENIU LUB RÓŻNYCH ZASADACH ZAGOSPODAROWANIA
- LINIE PODZIAŁU WEWNĘTRZNEGO
- NIEPRZEKRACZALNE LINIE ZABUDOWY
- OBOWIĄZUJĄCE LINIE ZABUDOWY
- TERENY ZABUDOWY ZAGRODOWEJ
- TERENY ZABUDOWY MIESZKANIOWEJ JEDNORODZINNEJ
- TERENY ZABUDOWY LETNISKOWEJ
- TERENY ZABUDOWY PENSJONATOWEJ
- TERENY USŁUG TURYSTYCZNYCH Z ZIELENIA
- TERENY USŁUG NIEUCIĄŻLIWYCH
- TERENY ZABUDOWY Z ZAKRESU PRZETWÓRSTWA, SKUPU I ZAOPATRZENIA ROLNICTWA
- TERENY REKREACyjNO - SPORTOWE
- TERENY LASÓW
- TERENY ROLNICZE I UŻYTKI ZIELONE
- TEREN ROLNICZY
- TERENY NIEUŻYTKÓW
- WODY ŚRÓDLĄDOWE
- KDLp DROGA LOKALNA POWIATOWA
- KDL DROGA LOKALNA GMINNA
- KDD DROGA GMINNA DOJAZDOWA
- KDW DROGA WEWNĘTRZNA
- Kp CIAŁGI PIESZE
- Kpi CIAŁGI PIESZO - JEZDNE
- SZŁAK KAJAKOWY
- MIĘDZYNARODOWY SZŁAK TURYSTYKI ROWEROWEJ

USTALENIA PLANU INFORMACYJNE I POSTULOWANE

- STREFA ZAKAZU ZABUDOWY OD WÓD
- GŁÓWNY ZBIORNIK WÓD PODZIEMNYCH (GZWP)
- ZASADY PODZIAŁU NA DZIAŁKI
- OBSZAR NATURA 2000 PLB 200006 "OSTOJA BIEBRZAŃSKA"
- STANOWISKA ARCHEOLOGICZNE
- ZABYTKI ARCHITEKTURY I BUDOWNICTWA
- ZALEW POWODZIOWY O PRAWDOPODOBIENSTWIE 1%
- SIEĆ ELEKTROENERGETYCZNA Sn ZE STREFA TECHNICZNA
- TRANSFORMATOR Sn/nn
- SIEĆ ELEKTROENERGETYCZNA nn
- PROJEKTOWANA SIEĆ ELEKTROENERGETYCZNA nn
- PROJEKTOWANA SIEĆ WODOCIĄGOWA
- PROJEKTOWANA KANALIZACJA SANITARNA
- GRANICE I OBSZAR WYSTEROWANIA ZŁOŻA KRUSZYWA NATURALNEGO



1

2

3

USŁUGI PROJEKTOWO BUDOWLANE 16-400 Suwałki, ul. Kowalskiego 23B/45		
Temat: MIEJSCOWY PLAN ZAGOSPODAROWANIA PRZESTRZENNEGO GMINY RAJGRÓD		
Zespół autorski:		
inż. Wanda Grygo	Główny projektant	
mgr Justyna Justyna-Grygo	Projektant	Okręgowa Izba Urbanistów w Warszawie nr WA-309
mgr Wiesława Juniewicz	Projektant	
SUWAŁKI 2010		